

Consignes de Démontage / Montage pour échange Bagues / platine + patins rails Igus (TF1-400)

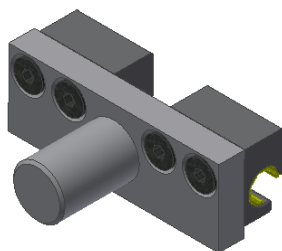
Outillages nécessaire :

- 1 clé plate + 1 clé à pipe pour vis et écrou H, M12
- 1 clé plate + clé à pipe pour vis M6 (rails de guidage IGUS)
- 1 tournevis bout plat
- 1 maillet ou marteau + embout *pour emmancher bagues plastiques*
- 1 tige longue ou un tournevis long *pour chasser bague défectueuse*

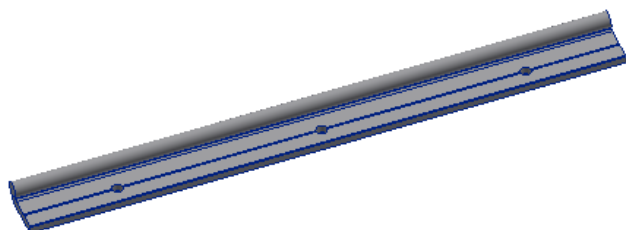
Pièces de remplacement :



x2 Bagues plastiques $\varnothing 20$



x2 Platines inférieures + patins IGUS



x2 Rails de guidage IGUS



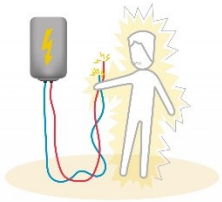
PREVOIR pour la Protection de la sellerie :

1 Tapis de sol ou couverture ou carton à mettre au sol pour poser la table sur le côté



2 PERSONNES :

Connaissances minimales en mécanique nécessaires



1/ Débrancher le câble électrique de la prise de courant EDF



2/ Mettre la Table sur le côté : pencher la table sur l'un de ses côtés pour pouvoir accéder au vérin électrique



Faire attention à ne pas abimer la sellerie si vous l'appuyer contre un mur

(au besoin protéger les bords en mettant une cale en mousse ou un carton)

DÉSOLIDARISER LE VÉRIN ELECTRIQUE DU BRAS ARRIERE :

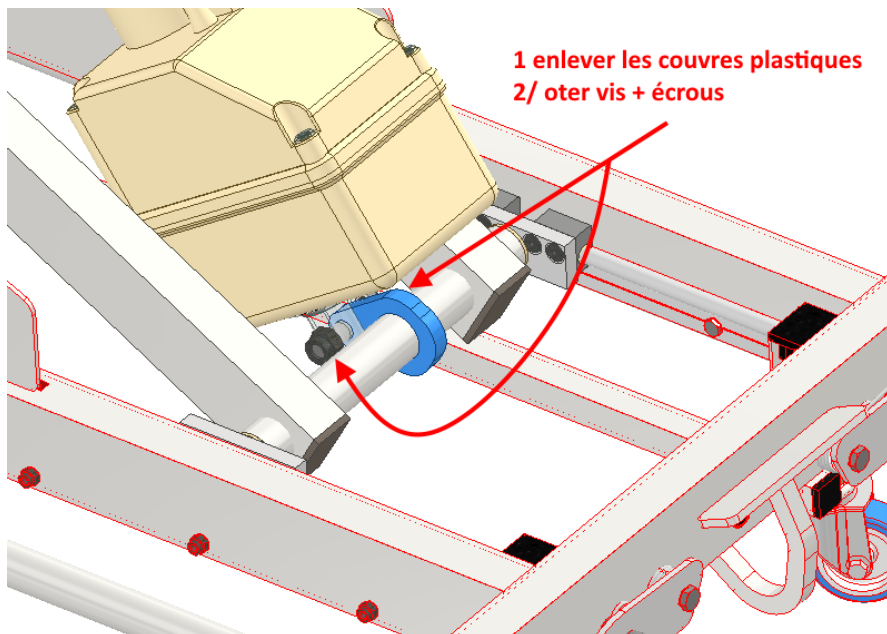
ATTENTION A MANIPULER AVEC PRECAUTION ET ASSISTANCE D'UNE AUTRE PERSONNE

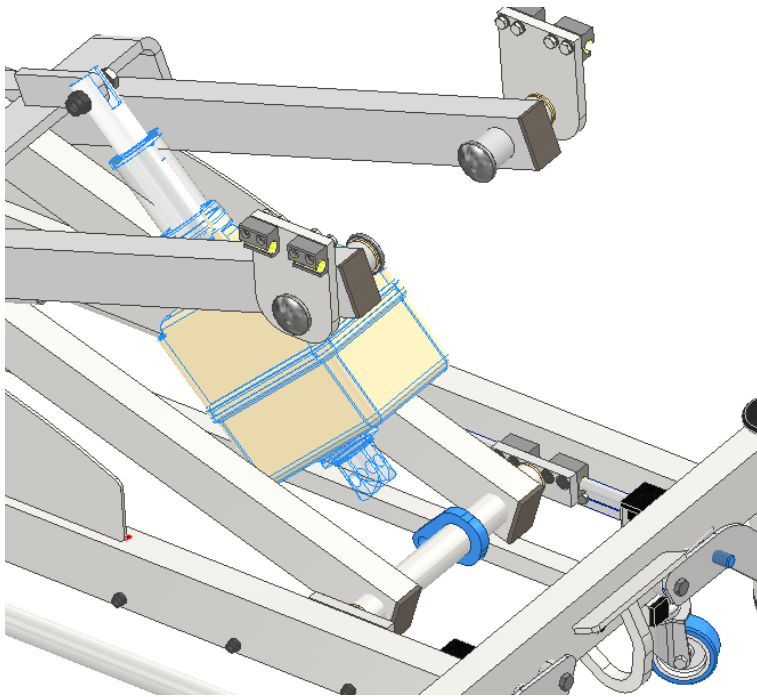
1/ Dévisser et ôter l'écrou + Vis M12 (à l'arrière du vérin sur le bras)

Faire pivoter le vérin et le dégager de manière à faciliter la sortie complète du bras.



RETENIR LE VÉRIN car il peut basculer



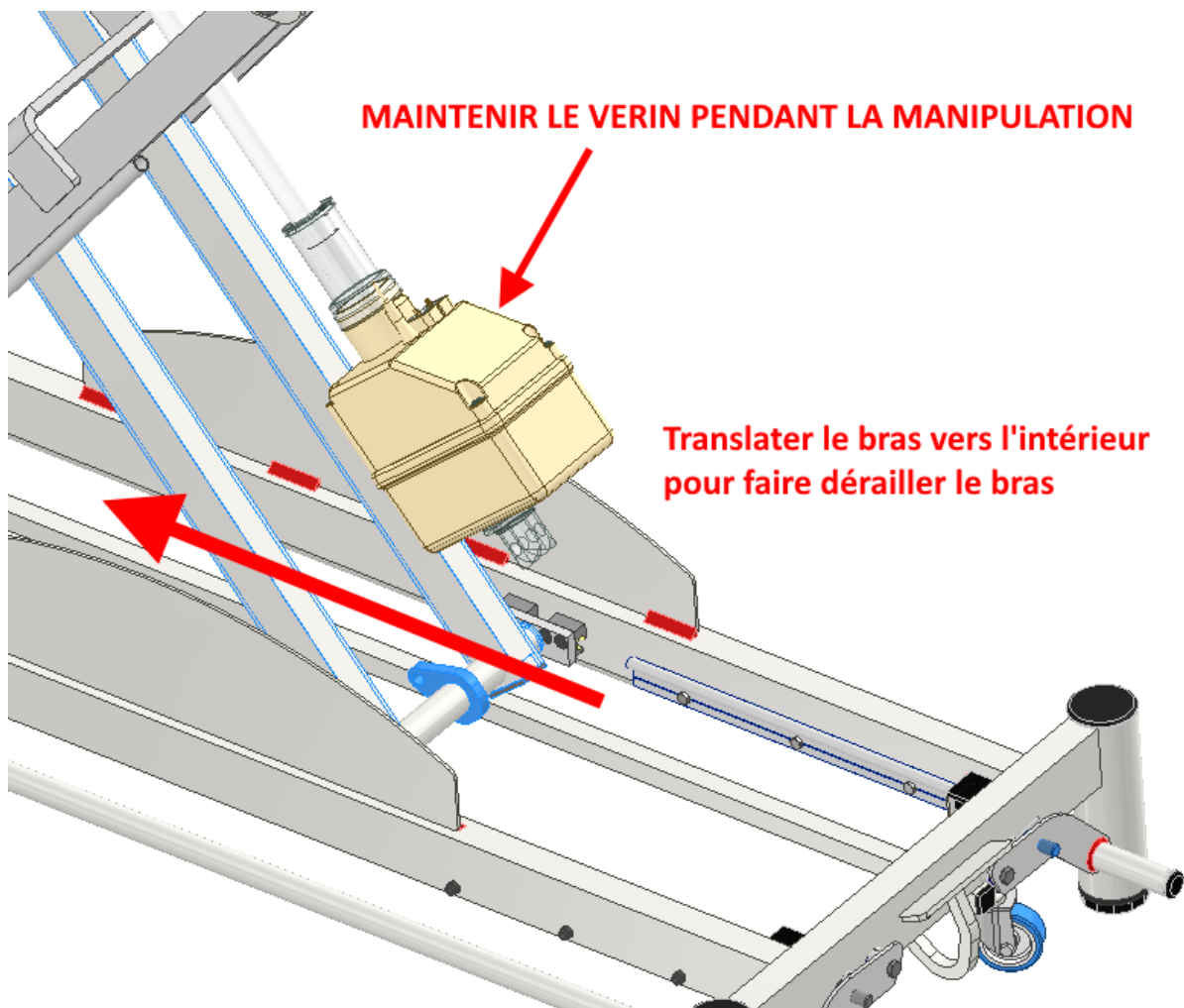


**FAIRE PIVOTER LÉGEREMENT LE VERIN
POUR DÉGAGER LA ZONE DU BRAS ET
FACILITER LA TRANSLATION DU BRAS
VERS L'INTÉRIEUR**

*On va faire translater le bras vers l'intérieur du
piètement pour faire dérailler les patins et
faciliter leurs remplacements.*

RETENIR LE VÉRIN car il peut basculer

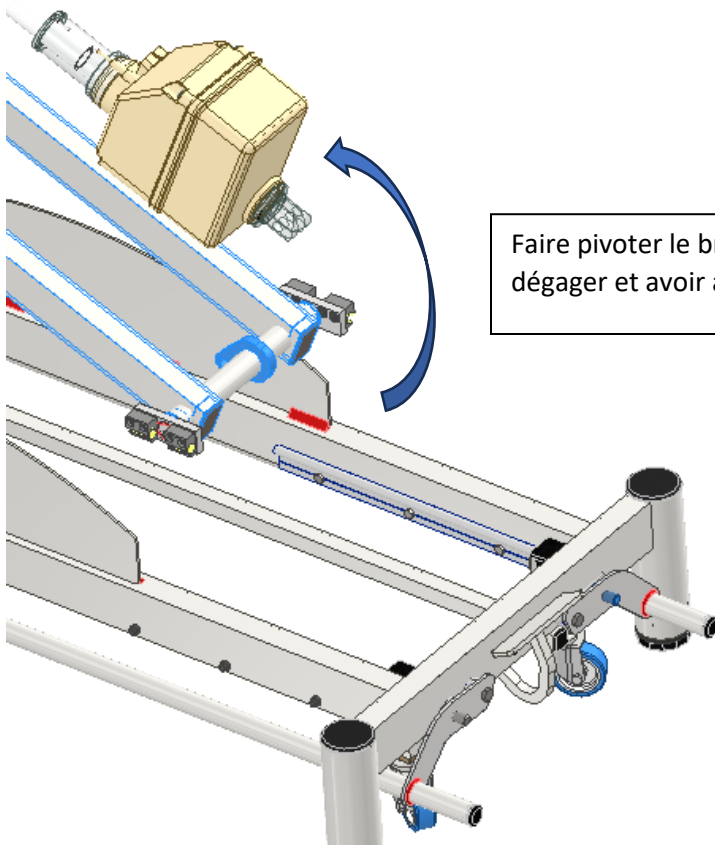
**2/ Pousser pour translater le bras vers l'intérieur jusqu'à le faire dérailler complètement des rails
IGUS : les patins doivent être sortis du chemin du rail de guidage**



MAINTENIR LE VERIN PENDANT LA MANIPULATION

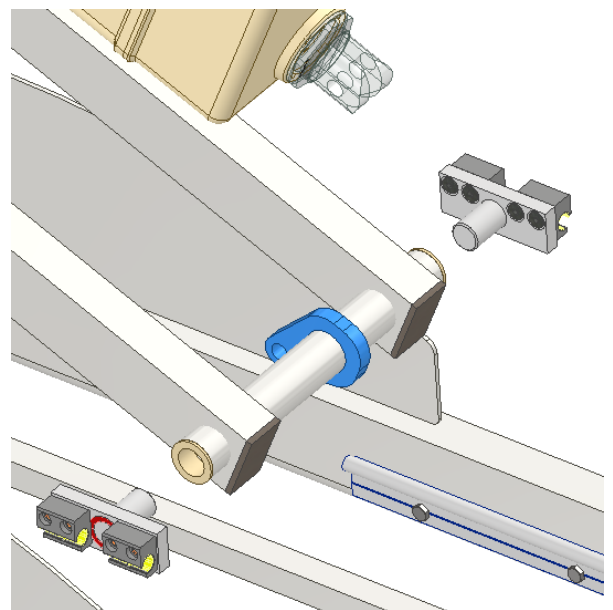
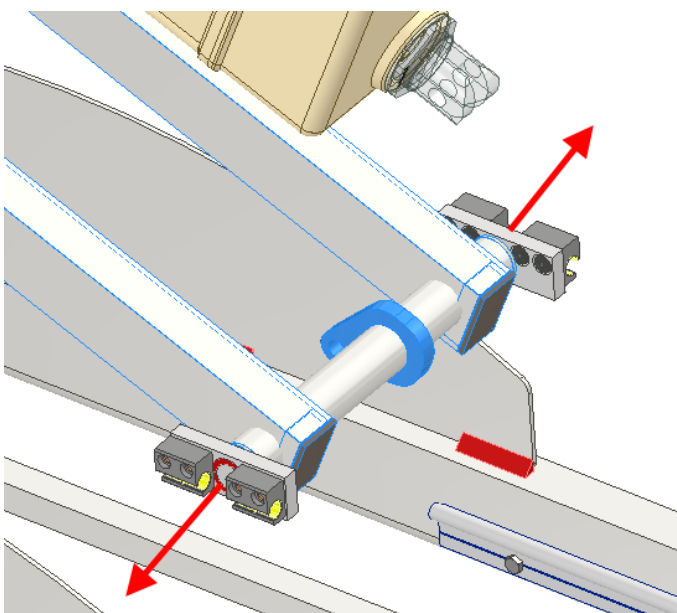
**Translater le bras vers l'intérieur
pour faire dérailler le bras**

Une fois les patins "déraillés" et sortis du chemin des rails : faire pivoter légèrement l'ensemble BRAS + Châssis supérieur pour dégager l'accès aux platines, patins et bague plastique



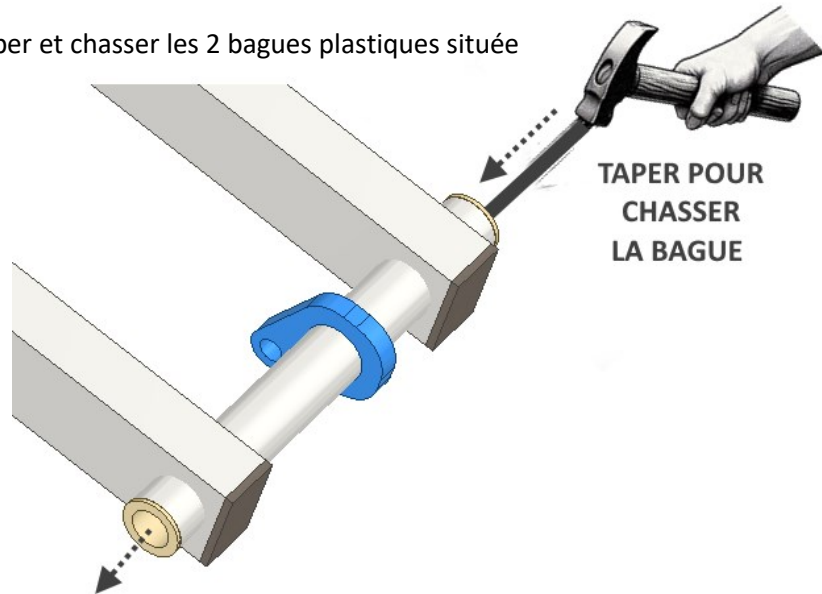
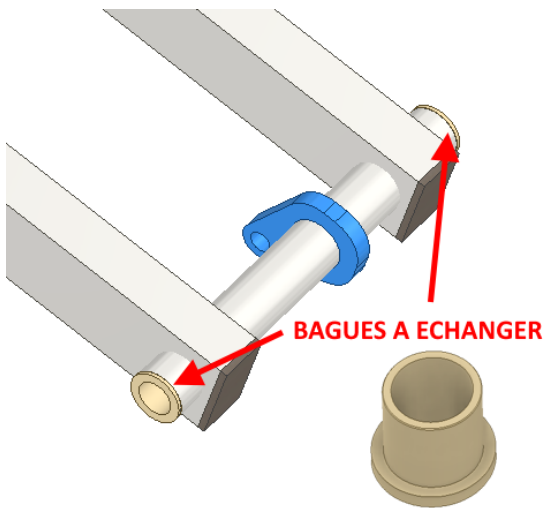
RETENIR LE VÉRIN car il peut basculer

3/ Oter les 2 platines inférieures latérales : il suffit de les tirer pour les dégager des bagues plastiques



4/ RETRAIT - ÉCHANGE DES BAGUES PLASTIQUES :

Avec une tige longue ou un tournevis long, taper et chasser les 2 bagues plastiques situées à chaque extrémité du Bras



5/ ENMANCHER UNE NOUVELLE BAGUE A CHAQUE EXTRÉMITÉ :

Positionner et centrer la bague plastique avant insertion, faire coïncider l'axe de la bague avec l'axe du fourreau.

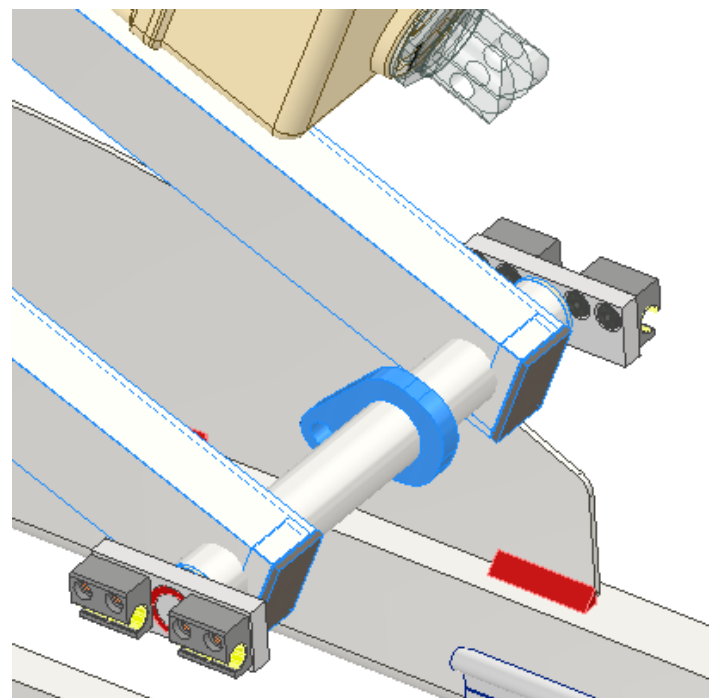
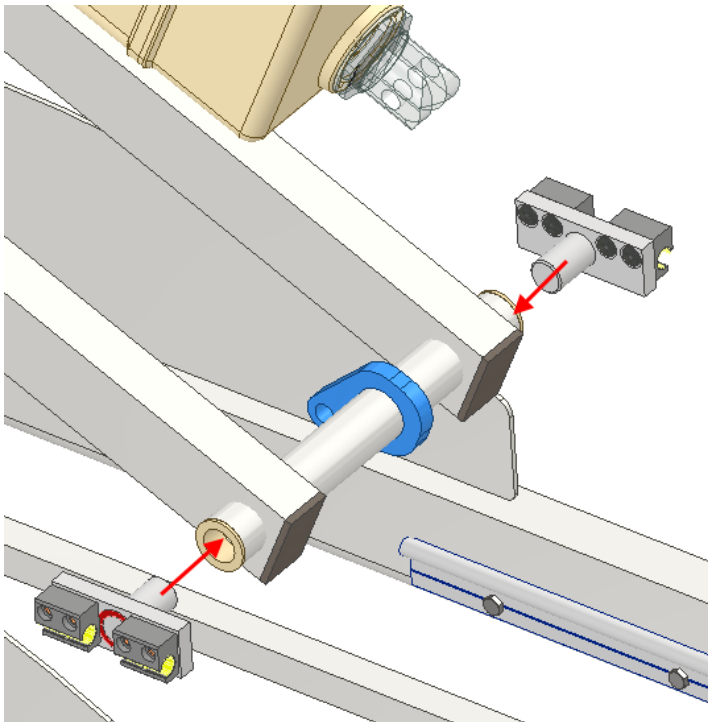
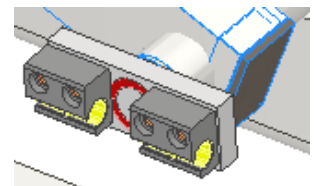
Taper sur la bague "avec modération" (pour pas l'abimer mais suffisamment pour l'emmancher).

La bague doit s'insérer à fond dans le tube acier.

6.1 PLACEMENTS DES 2 NOUVELLES PLATINES + PATINS :

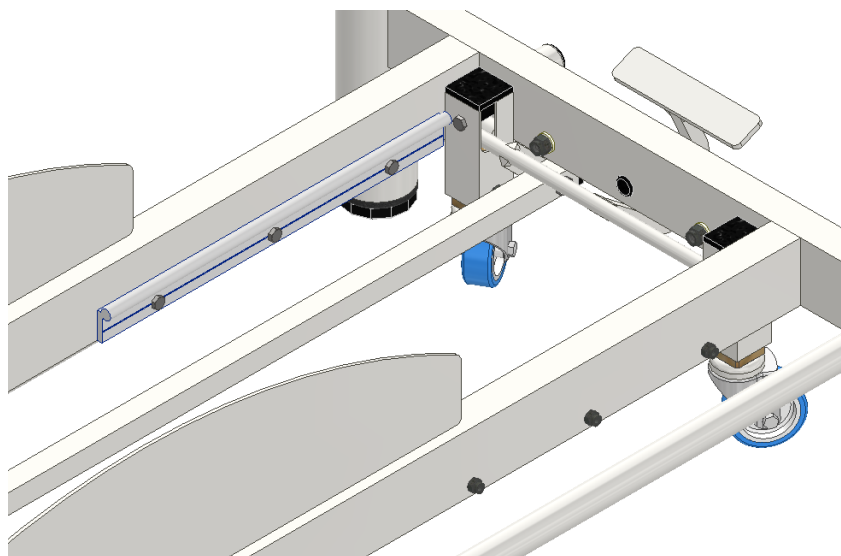
Prendre une platine + rails et insérer le gros axe $\varnothing 20$ dans chaque bague de pied.

Nota : Les patins devront être positionnés en haut pour s'aligner facilement sur le rail IGUS.

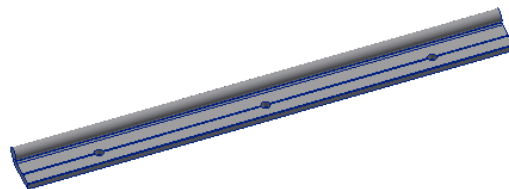


RETENIR LE VÉRIN car il peut basculer

7 CHANGEMENT DES RAILS DE GUIDAGE IGUS



Dans le cas uniquement où l'on vous a indiqué et expédié deux rails, procéder à leur échange

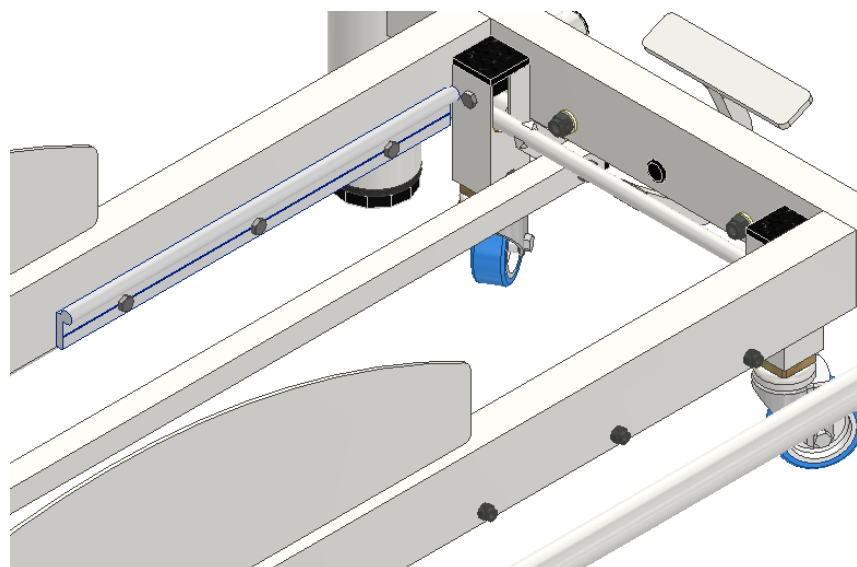
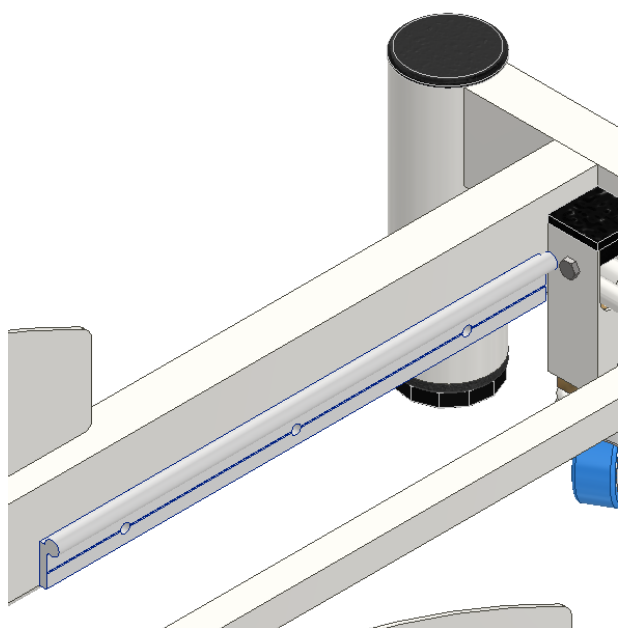


X2 Rails de guidage IGUS

7.1 ôter les caches plastiques couvrant les écrous M6.

7.2 avec deux clés : ôter les 3 vis H, M6x45 + écrous H, M6 qui maintiennent chaque rail sur le piétement.

7.3 procéder à l'échange avec un nouveau rail de guidage.



7.4 remettre et resserrer 3 vis + écrous M6 (+ rondelles) pour maintenir le rail.

7.5 remettre les caches plastiques sur les écrous.

PASSER UN COUP DE CHIFFON SUR LES RAILS POUR QUE LA SURFACE SOIT PROPRE.

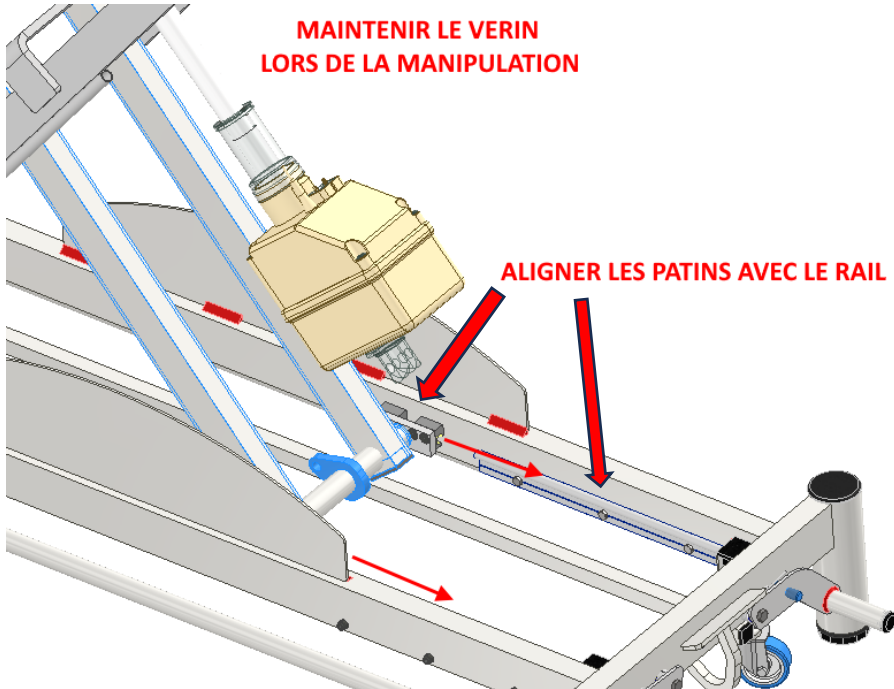
8/ REPLACER LE BRAS SUR LES RAILS :

Prendre le bras équipé des nouvelles platines et patins.

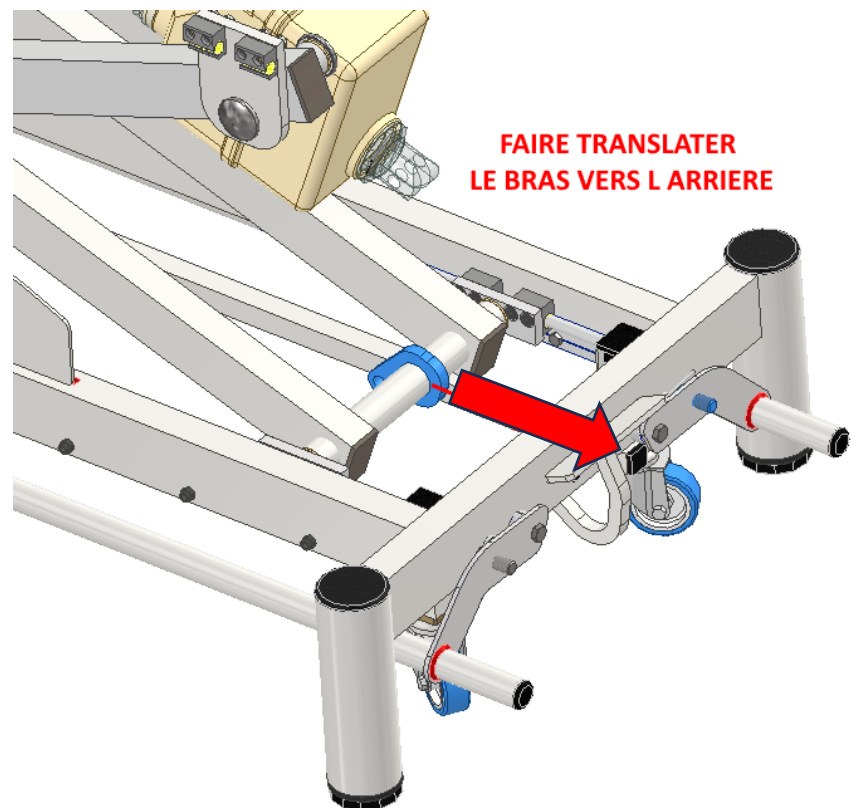
Aligner les 2 platines : les patins doivent s'aligner dans l'axe de chaque rail

Attention de ne pas insérer trop rapidement et fortement les patins pour ne pas abimer les patins)

Ne pas forcer : les patins des platines doivent s'insérer par coulisement glissement sur chaque rail.



Une fois les 4 patins des 2 platines positionnés et translatant sur leurs rails, pousser le bras a fond de manière à faciliter la fixation du vérin électrique sur la patte du Bras.

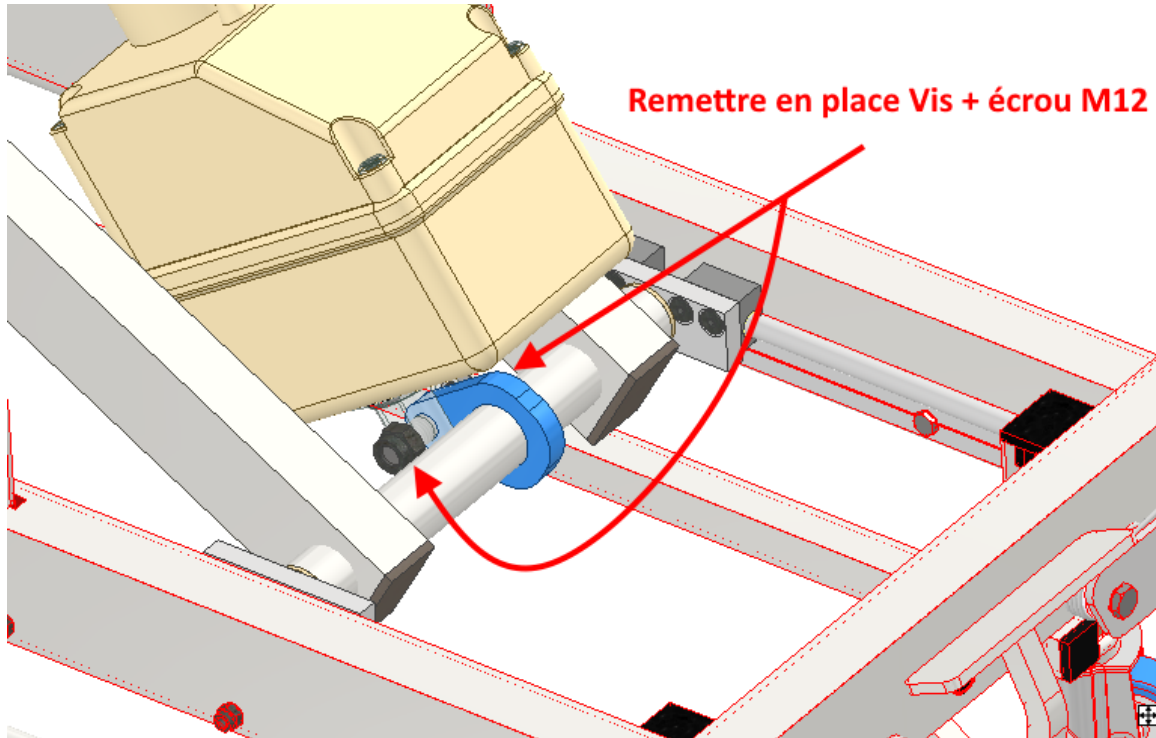


9/ FIXATION DU VÉRIN ELECTRIQUE SUR LA PATTE DE FIXATION DU BRAS DE TABLE

EN Préventif : Mettre quelques gouttes de WD40 sur la vis et les trous de fixation (sur la patte du bras et sur la fixation du vérin électrique)

Positionner le vérin et le bras pour faire coïncider les trous du vérin et la patte de fixation.

Placer et serrer la vis H, M12 + l'écrou H,M12 (*ne pas serrer à fond, laisser un léger jeu pour éviter un point de friction*), puis remettre les cache écrous plastiques M12.



REMISE EN FONCTIONNEMENT DE LA TABLE

1. REMETTRE LA TABLE EN POSITION HORIZONTALE, sur ses 4 patins stabilisateurs
2. REBRANCHER LE CABLE ELECTRIQUE SUR LA PRISE DE COURANT



3. FAIRE DES ESSAIS A VIDE DE MONTEE/DESCENTE PLUSIEURES FOIS AFIN DE RODER LES NOUVEAUX PATINS + RAILS