



TABLE de Manipulation 3 Hauteurs + Repose Tête

Réf. TF1-5000

Numéro GTIN/UDI-DI : 3760346101164
Préfixe GTIN : 376034610
BASIC UDI-DI : 37603461TF1-5000B6D

Matériels conformes aux normes CE
Garantie 3 ans pour la structure mécanique
Garantie 1 an sur les accessoires

CONFIGURER VOTRE TABLE SUR MESURE :



← **SCANNEZ ET ACCÉDEZ**
RAPIDEMENT A TOUTES LES INFOS

DESCRIPTION

La **Table de Manipulation 3 Hauteurs réf TF1-5000** est une table plébiscitée et utilisée dans les écoles et instituts de formation. Pliante, elle offre robustesse, stabilité et sécurité pour le patient tout en restant facile à installer et à régler. Cette table de manipulation pliante et réglable sur 3 hauteurs est d'un réglage et d'une utilisation aisés.

Elle accompagnera facilement chaque élève dans la pratique des manipulations. Les pieds sont équipés de patins articulés par rotule, offrant un appui optimal dans n'importe quelle configuration.

La **Table de Manipulation 3 Hauteurs réf TF1-5000** peut facilement être transportée et rangée, offrant ainsi un gain de place dans des espaces polyvalents.

De plus, elle peut être utilisée aussi bien dans un cabinet, une salle de formation ou tout autre espace de travail.

3 hauteurs de réglage : 0,62 m - 0,66 m - 0,74 m

CARACTÉRISTIQUES

3 hauteurs réglables : 0,62 m / 0,66 m / 0,74 m

1 Repose Tête coulissant

Longueur : plan 1,75 m + repose tête 15 cm

Largeur : 0,55 m

Poids : 33 kg

Poids supporté : 130 kg

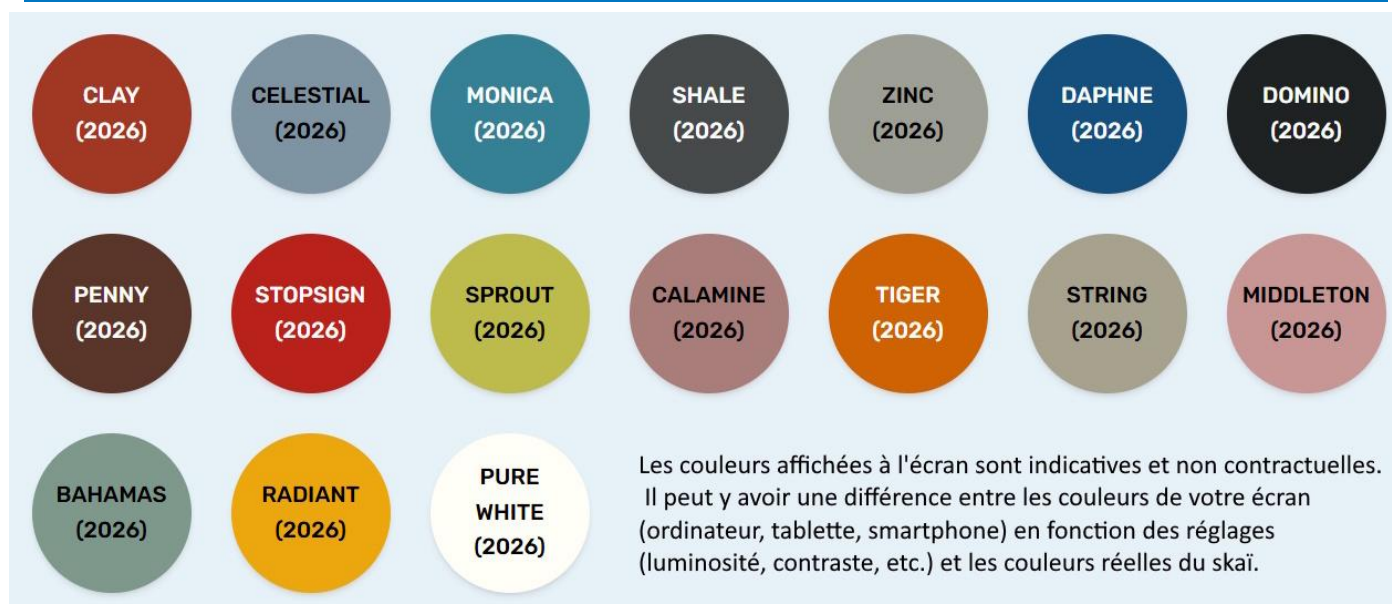
2 Pieds repliables

Châssis mécano soudé (tube acier)

Finition : peinture poudre époxy blanche cuite au four à 200°C

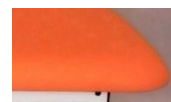


COULEURS DISPONIBLES



SELLERIE

- Sellerie Tendue sans couture
Le revêtement skaï est tendu et agrafé sous le plan



MOUSSE

- Mousse Dure 4 cm - 70 kg/m3

