



TABOURET TÉLESCOPIQUE SOCLE ROND + DOSSIER

Réf. FF1-219 + DF

CONFIGURER VOTRE TABLE SUR MESURE :



SCANNEZ ET ACCÉDEZ
RAPIDEMENT A TOUTES LES INFOS

Numéro GTIN/UDI-DI : 3760346100402 + 3760346100211

Matériels conformes aux normes CE
Garantie 1 an

DESCRIPTION

TABOURET TÉLESCOPIQUE SUR SOCLE ROND CHROMÉ + DOSSIER

Tabouret télescopique à gaz sur piétement SOCLE ROND, hauteur réglable par vérin à gaz + DOSSIER

Assise ø36 cm

Dossier réglable en hauteur et profondeur

DOSSIER uniquement coloris noir

Hauteur mini/maxi : 0,50 m à 0,70 m

Poids : 5 kg

Poids supporté : 130 kg

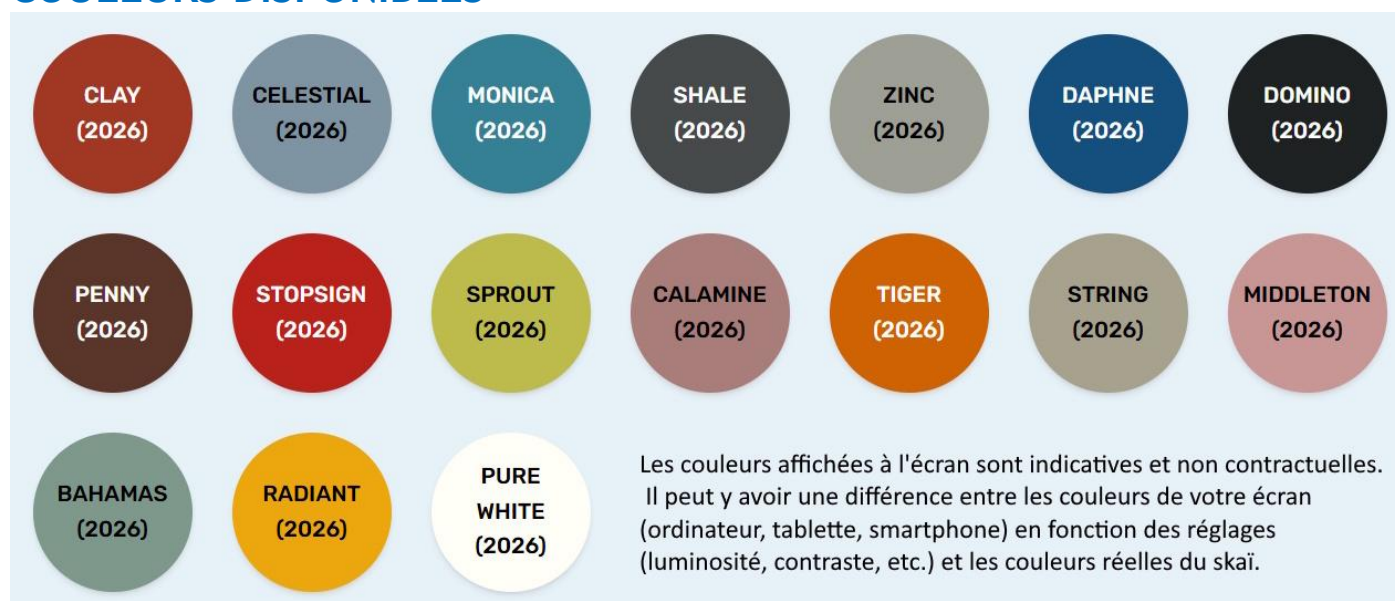
Piétement SOCLE ROND CHROMÉ

Diamètre assise : ø35 cm - Épaisseur assise : 6 cm - Mousse souple

Sellerie : Piqures Façon Sellier

Coloris Assise : au choix

COULEURS DISPONIBLES



Les couleurs affichées à l'écran sont indicatives et non contractuelles.
Il peut y avoir une différence entre les couleurs de votre écran
(ordinateur, tablette, smartphone) en fonction des réglages
(luminosité, contraste, etc.) et les couleurs réelles du skaï.

