



Table SIMPLEX LUXE OSTÉO CYPHOSE

Tête + accoudoirs

Réf. TF1-453

Numéro GTIN/UDI-DI : 3760346101072
Préfixe GTIN : 376034610
BASIC UDI-DI : 37603461TF1-4534V

Matériels conformes aux normes CE
Garantie 3 ans pour la structure mécanique
Garantie 1 an sur les accessoires

DESCRIPTION

TABLE IDEALE POUR : OSTEOPATHE - KINESITHERAPEUTE - TATOUER

La Table SIMPLEX LUXE OSTÉO CYPHOSE est une table d'examen à hauteur variable. Elle s'intègre facilement dans un espace réduit grâce à sa cinématique d'élévation qui ne déporte pas le plan supérieur, assurant ainsi une élévation verticale. Elle est dotée d'une tête inclinable en position pro/déclive par vérin à gaz, avec une incisure et un bouchon amovible.

Ses deux plans peuvent être inclinés en position cyphose par un vérin électrique.

La montée et la descente de la Table SIMPLEX LUXE OSTÉO CYPHOSE s'effectuent avec un cadre de commande. Son transport est facilité par des roulettes.

Son système de rails de guidage garantit un coulissement silencieux et confortable sans à-coups.

La Table SIMPLEX LUXE OSTÉO CYPHOSE conviendra à n'importe quel cabinet ou box d'examen. Facilitant le confort du patient et la pratique de nombreuses manipulations, elle répondra aux exigences des manipulations les plus précises et sécurisantes pour le patient. Le réglage des accoudoirs apporte un supplément de confort pour le patient.

- 1 plan assise (long 42 cm x larg. 60 cm) orientable en proclive de 0° à +15° par vérin électrique
- 1 plan dossier (long 1,10 m x larg. 60 cm) orientable en cyphose de 0° à +10° (suivant la cinématique du plan assise)
- 1 tête (long 48 cm x larg. 31 cm) avec une incisure centrale et un bouchon amovible, réglable de -30° à +40° par vérin à gaz, déblocage par manette

2 accoudoirs réglables en hauteur, fixés sur la tête

CARACTÉRISTIQUES

Hauteur min. : 0,44 m

Hauteur max. : 0,99 m

Longueur : 1,95 m

Largeur : 0,60 m

Poids : 100 kg

Poids supporté : 160 kg

Montée à la verticale par glissières sans déport

Tête pro/déclive par vérin à gaz inclinaison -30°/+30°

Trou visage avec bouchon

Cyphose électrique commandée par télécommande

2 Accoudoirs réglables en hauteur

4 patins réglables pour inégalités du sol

4 roulettes escamotables par pédale

Cadre de commande de montée/descente symétrique

Châssis mécano soudé (tube acier) Finition : peinture poudre époxy blanche cuite au four à 200°C

CONFIGURER VOTRE TABLE SUR MESURE :



SCANNEZ ET ACCÉDEZ
RAPIDEMENT A TOUTES LES INFOS



VISITEZ NOTRE SITE
www.francofils.com

CONTACTEZ- NOUS :
03 86 68 83 22 - info@francofils.com

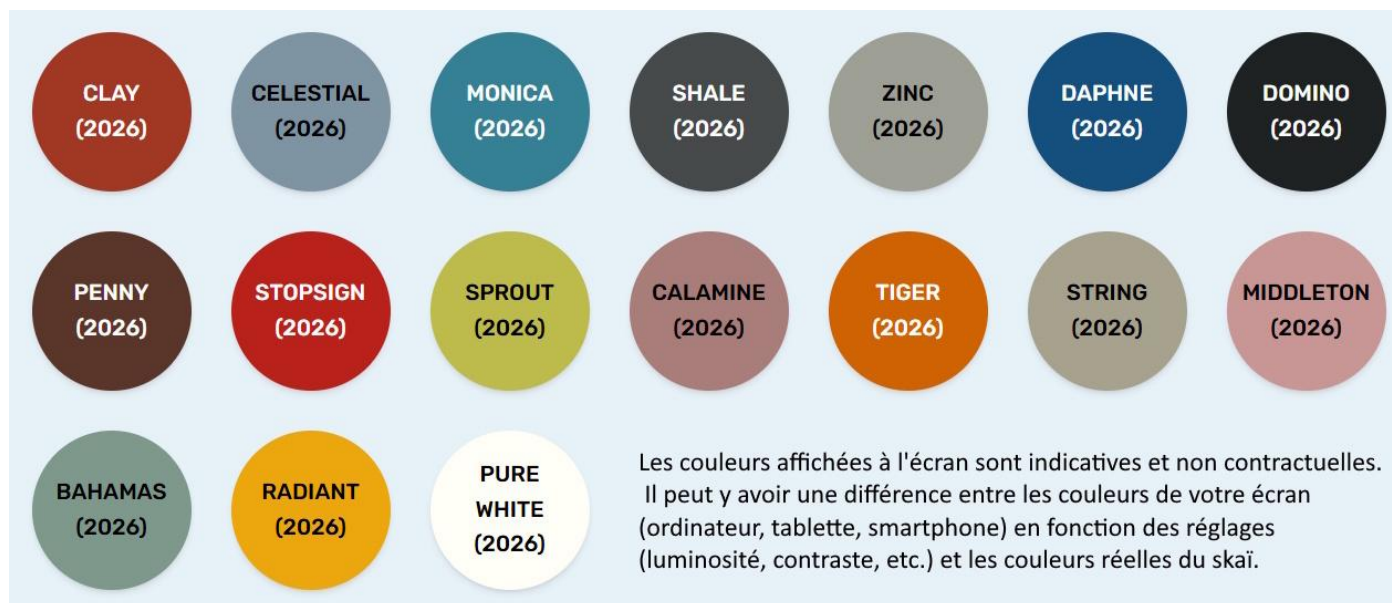
Motorisation de la Montée/descente :

Force : 6000 N - 230 V - 50 Hz
Vitesse Ultra Rapide : 22 mm/s
Consommation : 1,5 A - 350 W
Commandé par cadre de commande à pression d'air

Motorisation du plan Cyphose :

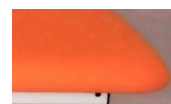
Force : 4000 N - 230 V - 50 Hz
Vitesse Rapide : 7 mm/s
Consommation : 1,5 A - 350 W
Commandé par une pédale aux pieds à pression d'air

COULEURS DISPONIBLES



SELLERIE

- Sellerie Tendue sans couture
Le revêtement skaï est tendu et agrafé sous le plan
- Sellerie Simples Piqûres
Le revêtement skaï est cousu, il forme un rebord droit sur le pourtour de la table.



MOUSSE

- Mousse Souple 5 cm - 40 kg/m³
- Mousse Dure 4 cm - 70 kg/m³
- Mousse aggro 120 kg/m³ + 1 cm molle réf TF1-4122

OPTIONS

Réf TF1-4122 Mousse aggro 120 kg/m³ + 1 cm molle
Réf TF1-4130 Largeur spéciale 65 cm / 70 cm





VISITEZ NOTRE SITE
www.francofils.com

CONTACTEZ- NOUS :
03 86 68 83 22 - info@francofils.com