



TABLE de Manipulation

3 Hauteurs

Réf. TF1-5000 B

Numéro GTIN/UDI-DI : 3760346101157
Préfixe GTIN : 376034610
BASIC UDI-DI : 37603461TF1-50002P

Matériels conformes aux normes CE
Garantie 3 ans pour la structure mécanique
Garantie 1 an sur les accessoires

CONFIGURER VOTRE TABLE SUR MESURE :



SCANNEZ ET ACCÉDEZ
RAPIDEMENT A TOUTES LES INFOS

DESCRIPTION

La Table de Manipulation 3 Hauteurs sans repose Tête réf TF1-5000 B est une table plébiscitée et utilisée dans les écoles et instituts de formation.

Pliante, robuste, stable et sécurisante pour le patient, elle est facile à installer et à régler.

Cette table de manipulation, réglable sur 3 hauteurs, est d'une utilisation aisée. Elle accompagnera facilement chaque élève dans la pratique des manipulations. Les pieds sont équipés de patins articulés par rotule, offrant un appui optimal dans n'importe quelle configuration.

La Table de Manipulation 3 Hauteurs sans repose Tête réf TF1-5000 B peut facilement être transportée et rangée, offrant ainsi un gain de place dans des espaces polyvalents.

De plus, elle peut être utilisée aussi bien dans un cabinet, une salle de formation ou tout autre espace de travail.

3 hauteurs de réglage : 0,62 m - 0,66 m - 0,74 m

CARACTÉRISTIQUES

3 hauteurs réglables : 0,62 m / 0,66 m / 0,74 m

Longueur : plan 1,75 m + repose tête 15 cm

Largeur : 0,55 m

Poids : 33 kg

Poids supporté : 130 kg

2 Pieds repliables

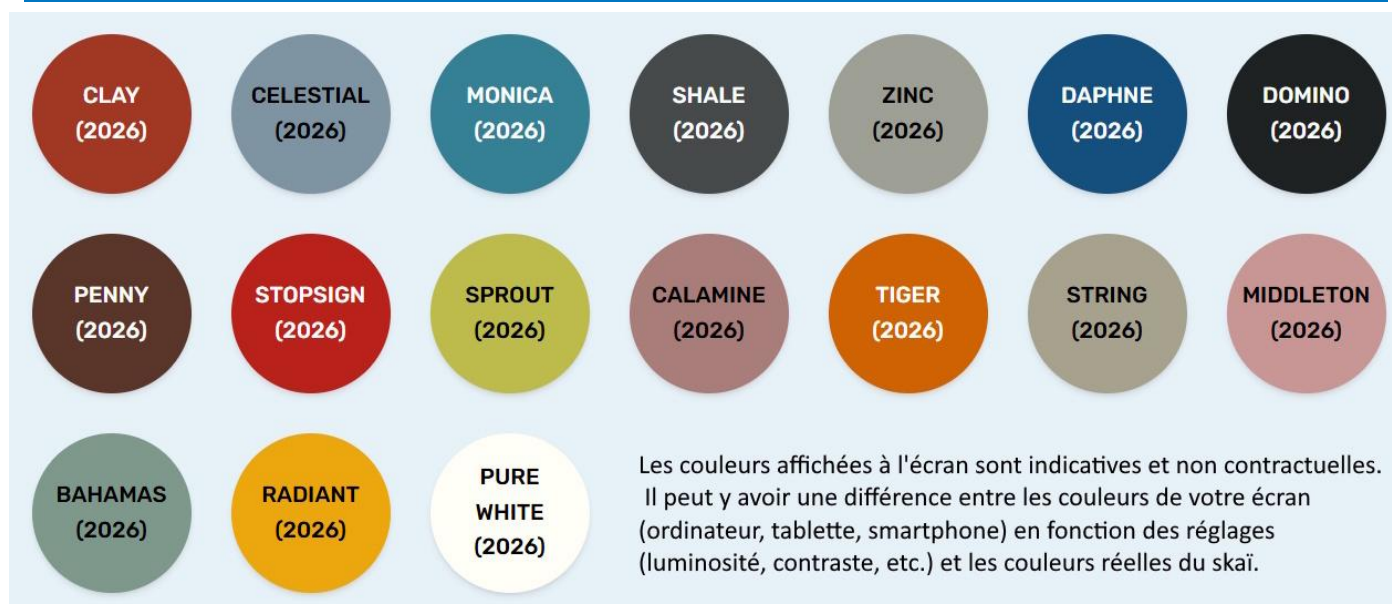
1 Repose Tête coulissant

Châssis mécano soudé (tube acier)

Finition : peinture poudre époxy blanche cuite au four à 200°C

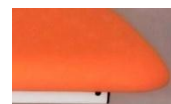


COULEURS DISPONIBLES



SELLERIE

- Sellerie Tendue sans couture
Le revêtement skaï est tendu et agrafé sous le plan



MOUSSE

- Mousse Dure 4 cm - 70 kg/m3

